

CARRELEUR



PLATOIR DENTÉ BIMATIÈRE MONTURE ALUMINIUM

La monture en aluminium est adaptée à un usage professionnel intensif



► LE PLATOIR DENTÉ MONTURE ALUMINIUM

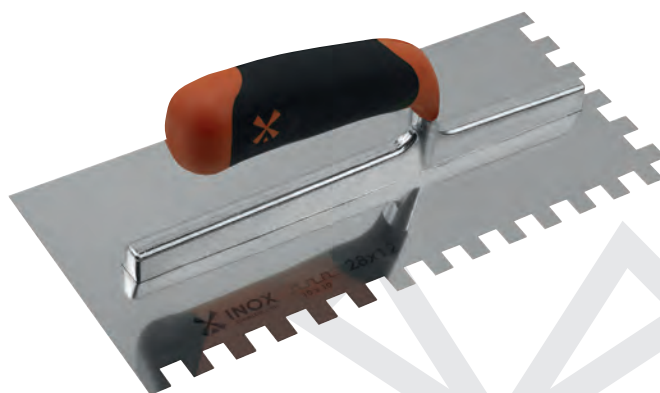
- Lame en inox dentée sur 2 côtés
- Nouvelle poignée bimatière sans aspérité pour faciliter le nettoyage et avec un soft pour plus de confort
- Monture en aluminium moulé, résistante et légère
- Lame de 28x12 cm
- Epaisseur de lame de 0,6 mm

► LAME PROTÉGÉE

- Tous les plateaux dentés sont livrés avec un étui pour protéger la lame et pour suspension sur broche

► CHOISIR SA DENTURE

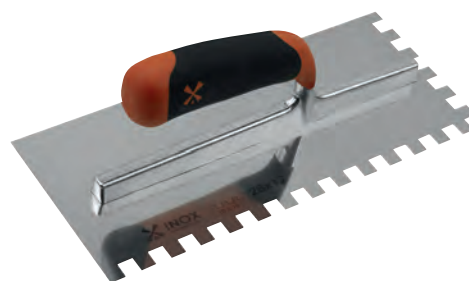
- Il existe différentes dentures pour l'encollage des carreaux. Selon le DTU (Document Technique Unique-DTU 52), on choisit sa denture en fonction de la nature du support, de l'élément de revêtement et du mode d'encollage (simple ou double). Se référer au DTU en vigueur ainsi qu'à la prescription du fabricant de carrelage.



PLATOIR BIMATIÈRE DENTÉ CARRÉ

Denture carrée
Poignée bimatière
Monture aluminium
28 x 12 cm

| Denture mm | g | Ref. | 3 | Gencod 347913+ |
|--------------|-----|--------|---|----------------|
| 6 x 6 x 6 | 375 | 234641 | 3 | 2346411 |
| 8 x 8 x 8 | 375 | 234651 | 3 | 2346510 |
| 10 x 10 x 10 | 375 | 234661 | 3 | 2346619 |
| 12 x 12 x 12 | 375 | 234691 | 3 | 2346916 |
| 15 x 15 x 15 | 375 | 234701 | 3 | 2347012 |



PLATOIR BIMATIÈRE DENTÉ ISOCÈLE

Dents isocèles
Poignée bimatière
monture aluminium
28 x 12 cm



| Denture mm | g | Ref. | 3 | Gencod 347913+ |
|------------|-----|--------|---|----------------|
| 6 x 6 | 375 | 234671 | 3 | 2346718 |

PLATOIR BIMATIÈRE DENTÉ 1/2 ROND

Denture 1/2 ronde
Poignée bimatière
monture aluminium
28 x 12 cm



| Denture mm | g | Ref. | 3 | Gencod 347913+ |
|------------|-----|--------|---|----------------|
| Ø 20 | 375 | 234681 | 3 | 2346817 |

PLATOIR DENTÉ MONTURE EN FIBRE DE VERRE



► MONTURE FIBRE DE VERRE

- La monture en fibre de verre apporte souplesse et légèreté
- Poignée bimatière
- Epaisseur de lame de 0,6 mm
- La lame en inox est dentée sur 2 côtés
- lame de 28x12 cm
- Tous les plateaux dentés à colle sont livrés avec un étui pour protéger la lame et pour suspension sur broche

PLATOIR FIBRE DE VERRE DENTÉ CARRÉ

Denture carrée
Monture en fibre de verre
Poignée bimatière
28 x 12 cm



| Denture mm | g | Ref. | Ref. | Gencod 347913+ |
|--------------|-----|--------|------|----------------|
| 6 x 6 x 6 | 340 | 231601 | 3 | 2316018 |
| 8 x 8 x 8 | 340 | 231641 | 3 | 2316414 |
| 10 x 10 x 10 | 340 | 231611 | 3 | 2316117 |
| 12 x 12 x 12 | 340 | 231651 | 3 | 2316513 |
| 15 x 15 x 15 | 340 | 231661 | 3 | 2316612 |

PLATOIR FIBRE DE VERRE DENTÉ ISOCELÉ

Denture isocèle 6 x 6 mm
Monture en fibre de verre
Poignée bimatière
28 x 12 cm



| Denture mm | g | Ref. | Ref. | Gencod 347913+ |
|------------|-----|--------|------|----------------|
| 6 x 6 | 340 | 231631 | 3 | 2316315 |

PLATOIR FIBRE DE VERRE DENTÉ 1/2 ROND

Denture 1/2 ronde Ø 20 mm
Monture en fibre de verre
Poignée bimatière
28 x 12 cm



| Denture mm | g | Ref. | Ref. | Gencod 347913+ |
|------------|-----|--------|------|----------------|
| Ø 20 | 340 | 231621 | 3 | 2316216 |

PLATOIR DEUX MAINS DENTÉ CARRÉ



Grand plateau de 50 x 12 cm pour travailler sur de grandes surfaces

Poignée plastique ergonomique qui permet le travail à une ou à deux mains

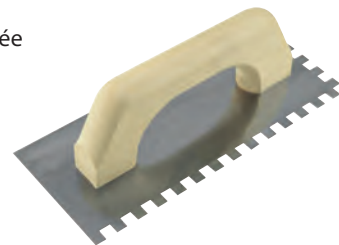
Une lame en inox d'épaisseur 0,6 mm et dentée sur deux côtés permettant une très bonne répartition de la colle
Monture en aluminium pour un usage professionnel intensif
Adapté pour l'I.T.E.



| Denture mm | g | Ref. | Ref. | Gencod 347913+ |
|--------------|-----|--------|------|----------------|
| 6 x 6 x 6 | 600 | 232401 | 3 | 2324013 |
| 8 x 8 x 8 | 600 | 232421 | 3 | 2324211 |
| 10 x 10 x 10 | 600 | 232431 | 3 | 2324310 |

PLATOIR ESPAGNOL DENTÉ CARRÉ

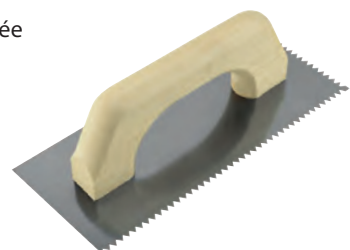
Lame inox avec denture carrée des 2 côtés,
d'épaisseur 0,6 mm
Poignée en bois fermée
28 x 12 cm



| Denture mm | g | Ref. | Ref. | Gencod 347913+ |
|--------------|-----|--------|------|----------------|
| 6 x 6 x 6 | 325 | 231861 | 5 | 2318616 |
| 8 x 8 x 8 | 325 | 231891 | 5 | 2318913 |
| 10 x 10 x 10 | 325 | 231871 | 5 | 2318715 |

PLATOIR ESPAGNOL DENTÉ ISOCELÉ

Lame inox avec denture isocèle des 2 côtés,
d'épaisseur 0,6 mm
Poignée en bois fermée
28 x 12 cm



| Denture mm | g | Ref. | Ref. | Gencod 347913+ |
|------------|-----|--------|------|----------------|
| 6 x 6 | 325 | 231881 | 5 | 2318814 |



11



63



81



93



105



121



136



138



145



163



175



180



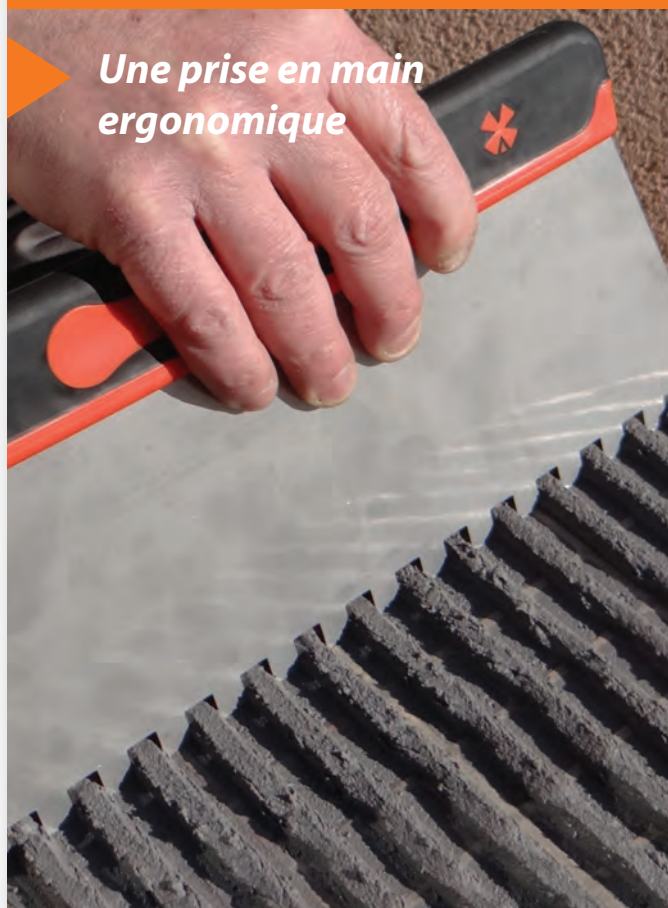
186

CARRELEUR

ENCOLLAGE DES CARREAUX

SPATULE À COLLE MANCHE BIMATIÈRE

Une prise en main ergonomique



► UNE POIGNÉE BIMATIÈRE

- La spatule à colle possède une prise bimatière pour plus d'ergonomie lors de l'encollage des carreaux

► UNE LAME DE QUALITÉ

- Lame en acier verni de haute qualité
- Lame de 20 cm ou 30 cm

- Monture avec trou d'accroche



SPATULE À COLLE MANCHE BIMATIÈRE 20 CM

Spatule à colle avec prise bimatière



| Denture mm | Forme | g | Ref. | Ref. | Gencod 347913+ |
|---------------|-----------------|-----|--------|------|----------------|
| 2,5 x 2,5 x 4 | carrée | 180 | 224941 | 5 | 2249415 |
| 6 x 6 x 6 | carrée | 180 | 224921 | 5 | 2249217 |
| 10 x 10 x 10 | carrée | 180 | 224961 | 5 | 2249613 |
| 7 x 5 | larges pointues | 180 | 224951 | 5 | 2249514 |
| 2,5 x 4 | fines pointues | 180 | 224931 | 5 | 2249316 |

SPATULE À COLLE MANCHE BIMATIÈRE 30 CM

Spatule à colle avec prise bimatière

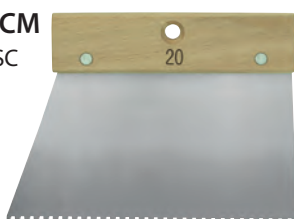


| Denture mm | Forme | g | Ref. | Ref. | Gencod 347913+ |
|--------------|--------|-----|--------|------|----------------|
| 6 x 6 x 6 | carrée | 200 | 224991 | 5 | 2249910 |
| 10 x 10 x 10 | carrée | 200 | 225001 | 5 | 2250015 |

SPATULE À COLLE MANCHE BOIS 20 CM

Manche bois certifié FSC

Lame en acier verni

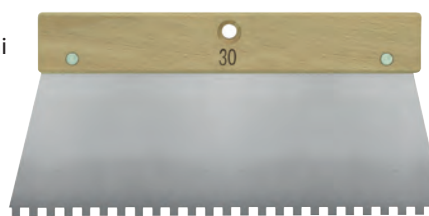


| Denture mm | Forme | g | Ref. | Ref. | Gencod 347913+ |
|---------------|-----------------|-----|--------|------|----------------|
| 2,5 x 2,5 x 4 | carrée | 140 | 224940 | 5 | 2249408 |
| 6 x 6 x 6 | carrée | 140 | 224920 | 5 | 2249200 |
| 10 x 10 x 10 | carrée | 140 | 224960 | 5 | 2249606 |
| 2,5 x 4 | fines pointues | 140 | 224930 | 5 | 2249309 |
| 7 x 5 | larges pointues | 140 | 224950 | 5 | 2249507 |

SPATULE À COLLE MANCHE BOIS 30 CM

Manche bois certifié FSC

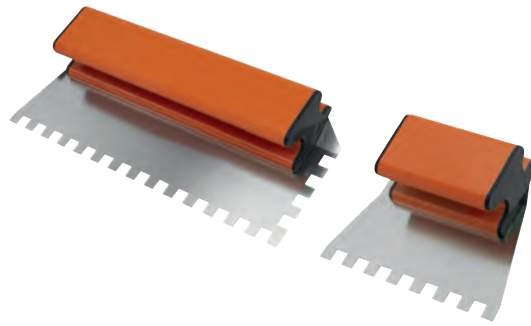
Lame en acier verni



| Denture mm | Forme | g | Ref. | Ref. | Gencod 347913+ |
|--------------|--------|-----|--------|------|----------------|
| 6 x 6 x 6 | carrée | 215 | 224990 | 5 | 2249903 |
| 10 x 10 x 10 | carrée | 215 | 225000 | 5 | 2250008 |

ERGOLAME® DENTÉ

Pour l'encollage
de carreaux et faïences



► UNE POIGNÉE ERGONOMIQUE

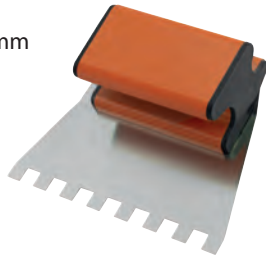
- La poignée a été développée en collaboration avec nos artisans partenaires pour apporter une ergonomie adaptée à l'encollage des carreaux

► UNE LAME ADAPTÉE

- La lame est pliée pour une meilleure résistance
- La lame est entièrement dégagée pour une bonne prise en main et un nettoyage facile
- Les lames sont interchangeables facilement grâce à la clé de serrage logée dans l'outil. Il est très simple de choisir la monture adaptée à son besoin, en ne conservant qu'une seule poignée
- Lame en inox dentée de 120 mm, épaisseur 0,6 mm

ERGOLAME® DENTÉ 15 CM

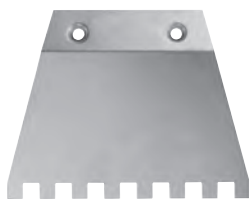
Petit modèle de 15 cm, adapté à l'encollage des petits carreaux et de faïences
Largeur 120 mm
Épaisseur de lame = 0,6 mm
Hauteur 45 mm



| Denture mm | Forme | g | Ref. | Ref. | Gencod 347913+ |
|--------------|---------|-----|--------|------|----------------|
| 6 x 6 x 6 | carrée | 165 | 227700 | 2 | 2277005 |
| 10 x 10 x 10 | carrée | 165 | 227710 | 2 | 2277104 |
| 8 x 9 | isocèle | 165 | 227720 | 2 | 2277203 |

LAME DE RECHANGE POUR ERGOLAME® DENTÉ 15 CM

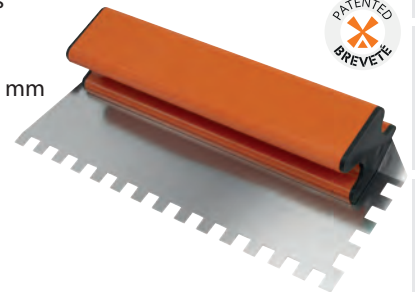
Lame de rechange denté de 15 cm
Changement simple avec une clé mâle



| Denture mm | Forme | Ref. | Ref. | Gencod 347913+ |
|--------------|---------|--------|------|----------------|
| 6 x 6 x 6 | carrée | 227701 | 1 | 2277012 |
| 10 x 10 x 10 | carrée | 227711 | 1 | 2277111 |
| 8 x 9 | isocèle | 227721 | 1 | 2277210 |

ERGOLAME® DENTÉ 30 CM

Modèle de 30 cm, adapté à l'encollage des carreaux et de faïences
Largeur 120 mm
Épaisseur de lame = 0,6 mm
Hauteur 45 mm
Denture sur 2 côtés



| Denture mm | Forme | g | Ref. | Ref. | Gencod 347913+ |
|--------------|------------|-----|--------|------|----------------|
| 6 x 6 x 6 | carrée | 350 | 227800 | 2 | 2278002 |
| 8 x 8 x 8 | carrée | 350 | 227830 | 2 | 2278309 |
| 10 x 10 x 10 | carrée | 350 | 227810 | 2 | 2278101 |
| 8 x 9 | isocèle | 350 | 227820 | 2 | 2278200 |
| Ø 20 | demi-ronde | 350 | 227840 | 2 | 2278408 |

LAME DE RECHANGE POUR ERGOLAME® DENTÉ 30 CM

Lame de rechange denté de 30 cm
Changement simple avec une clé mâle



| Denture mm | Forme | Ref. | Ref. | Gencod 347913+ |
|--------------|------------|--------|------|----------------|
| 6 x 6 x 6 | carrée | 227801 | 1 | 2278019 |
| 8 x 8 x 8 | carrée | 227831 | 1 | 2278316 |
| 10 x 10 x 10 | carrée | 227811 | 1 | 2278118 |
| 8 x 9 | isocèle | 227821 | 1 | 2278217 |
| Ø 20 | demi-ronde | 227841 | 1 | 2278415 |



11



63



81



93



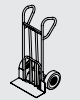
105



121



136



138



145



163



175



180



186

CARRELEUR

ENCOLLAGE DES CARREAUX

PLATOIR DENTÉ BIMATIÈRE LAME PLIÉE À 45°



Une prise en main qui limite les TMS



► UNE LAME PLIÉE À 45°

- Permet d'appliquer la colle sans avoir besoin de casser le poignet
- Permet également d'accéder plus facilement aux espaces restreints en rénovation (ex : sous un radiateur)

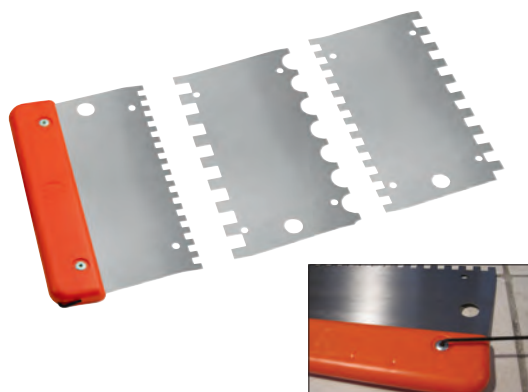
► UNE MONTURE PROFESSIONNELLE

- Monture en aluminium
- Nouvelle poignée bimatière
- 28 x 12 cm

| Denture mm | Ref. | 📦 | Gencod 347913+ |
|---------------------|---------------|---|----------------|
| Carrée 10 x 10 x 10 | 236661 | 3 | 2366617 |
| Demi-ronde Ø 20 | 236681 | 3 | 2366815 |

KIT PEIGNES À COLLE

Kit de peigne à colle avec 1 monture et 6 dentures



► LAMES INTERCHANGEABLES

- Pour l'encollage des carreaux de 10 x 30 cm à 60 x 60 cm en simple encollage
- Lames interchangeables et réversibles : 3 lames = 6 dentures
- Dentures : pointue 8 x 9 mm / carrée 6 x 6 x 6 mm, 8 x 8 x 8 mm, 10 x 10 x 10 mm, 12 x 12 x 12 mm / demi-ronde
- Lames interchangeables grâce à la clé de démontage incluse sur le côté de la poignée
- Lames en acier
- Poignée plastique pour protection de la main lors de la pose

| Ref. | 📦 | Gencod 347913+ |
|---------------|---|----------------|
| 225201 | 1 | 2252019 |

SPATULE À COLLE 4 EN 1

1 seul outil pour l'encollage des carreaux de 10 x 30 cm à 60 x 60 cm en double encollage 4 côtés différents :

- dents fines pointues 2,5 x 4 mm
- dents carrées 6 x 6 x 6 mm
- dents carrées 8 x 8 x 8 mm
- dents carrées 10 x 10 x 10 mm



| Ref. | 📦 | g | Gencod 347913+ |
|---------------|----|----|----------------|
| 225100 | 10 | 50 | 2251005 |

TRUELLE CARRÉE DE CARRELEUR

Manche en bois avec culot plat et non métallique pour l'ajustement des carreaux
Lame en acier trempé



| L cm | 📦 | g | Ref. | Gencod 347913+ |
|------|---|-----|---------------|----------------|
| 16 | 1 | 235 | 334160 | 3341606 |

PROJOINT® 30 L PROFESSIONNEL

Kit PROJOINT®
pour simplifier le
jointoiment et le
nettoyage des surfaces
de carrelage



Position du plateau verticale



Position du plateau horizontale



Position optimisée des rouleaux pour éviter l'écoulement d'eau sur le sol lors de l'essorage



Grille amovible munie d'un système anti-vague



Bac lisse pour un nettoyage facile



Bec verseur

► COMPOSITION DU KIT

- Bac plastique de 30 L sur roulettes : capacité utile 13 L
- Grille plastique alvéolée amovible
- Ensemble amovible de 3 rouleaux d'essorage
- Plateau à jointer 29 x 14 cm (Réf.152710)
- Plateau à nettoyer 29 x 14 cm (Réf.152730)

► PRATIQUE

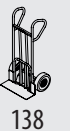
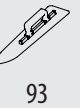
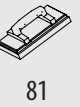
- Un système anti-vague qui évite à l'eau de déborder lors des déplacements
- Bac équipé de 4 roulettes multidirectionnelles avec freins
- Avec une poignée ergonomique pour une bonne prise en main

► FACILE À NETTOYER

- Le système anti-vague ainsi que les rouleaux sont amovibles pour faciliter le nettoyage
- L'intérieur du bac est parfaitement lisse
- 2 bcs verseurs pour éviter les éclaboussures



| Capacité bac L | ▲ g | Ref. | 📦 | Gencod 347913+ |
|----------------|------|--------|---|----------------|
| 30 | 4500 | 156200 | 1 | 1562003 |



CARRELEUR

ENCOLLAGE DES CARREAUX

EASYJOINT® 17 L

Pour le jointoiment et le nettoyage de petites surfaces de carrelage

Composé de :

- 1 bac 17 L (capacité utile 7 L)
- 1 ensemble amovible de 2 rouleaux d'essorage
- 1 plateau à jointer 25 x 14 cm, semelle caoutchouc noir, épaisseur 8 mm
- 1 plateau à nettoyer monobloc 25 x 14 cm, mousse jaune, épaisseur 30 mm

Avec système anti-vague pour éviter le débordement ou l'écoulement d'eau sur le sol lors des déplacements du bac

Ensemble amovible de 2 rouleaux pour faciliter l'essorage du plateau à nettoyer



| Capacité bac L | g | Ref. | Gencod 347913+ |
|----------------|------|--------|----------------|
| 17 | 2090 | 156300 | 1563000 |

KIT NÉCESSAIRE À JOINT

Kit pour la réalisation et le nettoyage des joints

Composition du kit :

- 1 Plateau à jointer monobloc 14 x 25 cm semelle caoutchouc noir 8 mm
- 1 Plateau à nettoyer monobloc mousse jaune 30 mm 14 x 25 cm
- 1 Eponge ovale 15 x 11 x 5,8 cm



| Ref. | g | Gencod 347913+ |
|--------|-----|----------------|
| 156050 | 730 | 1560504 |

RACLETTE DE FAÏENCIER

Pour la finition des joints de faïence

- Poignée ergonomique en polystyrène pour un meilleur confort de travail
- Lame en caoutchouc dur de longueur 28 cm



| L cm | g | Ref. | Gencod 347913+ |
|------|-----|--------|----------------|
| 28 | 196 | 161300 | 1613002 |



PLATOIR À JOINTER

Pour le jointoiment

Plateau et poignée monobloc en polystyrène choc

Semelle caoutchouc noir d'épaisseur 8 mm



| L x l cm | g | Ref. | Gencod 347913+ |
|----------|-----|--------|----------------|
| 29 x 14 | 210 | 152710 | 1527101 |

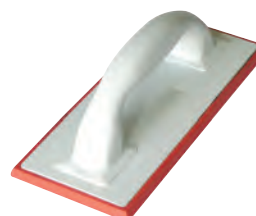
PLATOIR À JOINTER EPOXY

Pour le jointoiment époxy et synthétique

Plateau et poignée monobloc en polystyrène choc

Semelle en matière caoutchoutée orange d'épaisseur 9 mm

Semelle avec des bords biseautés



| L x l cm | g | Ref. | Gencod 347913+ |
|----------|-----|--------|----------------|
| 25 x 11 | 376 | 152560 | 1525602 |

PLATOIR À NETTOYER POLYESTER

Pour le nettoyage des joints ciment
Plateau et poignée monobloc
en polystyrène choc
Semelle en mousse
polyester blanc



| L x l cm | Ép. mousse mm | g | Ref. | Ref. | Gencod 347913+ |
|----------|---------------|-----|--------|------|----------------|
| 29 x 14 | 25 | 208 | 152720 | 1 | 1527200 |
| 29 x 14 | 40 | 318 | 152730 | 1 | 1527309 |
| 34 x 17 | 40 | 387 | 152820 | 1 | 1528207 |

PLATOIR À NETTOYER MOUSSE FINE

Pour le nettoyage des joints ciment
Plateau et poignée monobloc en polystyrène choc
Semelle en mousse fine jaune d'épaisseur 30 mm



| L x l cm | Ép. mousse mm | g | Ref. | Ref. | Gencod 347913+ |
|----------|---------------|-----|--------|------|----------------|
| 29 x 14 | 30 | 308 | 152760 | 1 | 1527606 |

PLATOIR À NETTOYER POLYURÉTHANE

Pour le nettoyage des joints ciment
Plateau et poignée monobloc
en polystyrène choc
Semelle en mousse en
polyuréthane havane
d'épaisseur 40 mm



| L x l cm | Ép. mousse mm | g | Ref. | Ref. | Gencod 347913+ |
|----------|---------------|-----|--------|------|----------------|
| 29 x 14 | 40 | 319 | 152740 | 1 | 1527408 |
| 34 x 17 | 40 | 407 | 152830 | 1 | 1528306 |

PLATOIR À NETTOYER POLYURÉTHANE MOUSSE QUADRILLÉE

Semelle alvéolée et quadrillée 30 x 30 mm pour
un nettoyage plus efficace des carreaux
Semelle en mousse en polyuréthane
havane d'épaisseur 40 mm
Plateau et poignée monobloc
en polystyrène choc



| L x l cm | Ép. mousse mm | g | Ref. | Ref. | Gencod 347913+ |
|----------|---------------|-----|--------|------|----------------|
| 29 x 14 | 40 | 319 | 152750 | 1 | 1527507 |
| 34 x 17 | 40 | 394 | 152840 | 1 | 1528405 |

PLATOIR À NETTOYER À MANCHE

Pour le nettoyage des joints ciment en position debout
Plateau en plastique avec une douille orientable en acier
zingué
Semelle en mousse polyester
blanc d'épaisseur 40 mm
S'utilise avec un manche
ref 6941150001



| L x l cm | Ép. mousse mm | g | Ref. | Ref. | Gencod 347913+ |
|----------|---------------|-----|--------|------|----------------|
| 34 x 13 | 40 | 484 | 152540 | 1 | 1525404 |

PLATEAU DE RECHANGE POUR PLATOIR À NETTOYER À MANCHE

Plateau en plastique de rechange pour la ref 152540
Semelle en mousse polyester blanc d'épaisseur 40 mm



| L x l cm | Ép. mousse mm | g | Ref. | Ref. | Gencod 347913+ |
|----------|---------------|-----|--------|------|----------------|
| 34 x 13 | 40 | 236 | 152550 | 1 | 1525503 |

PLATOIR À NETTOYER ABRASIF

Préconisé pour la finition des joints époxy
Plateau et poignée monobloc en polystyrène choc muni de
bandes velcro pour fixation des tampons abrasifs en fibre nylon
Livré avec un tampon abrasif blanc plutôt doux et un tampon
bleu plus agressif



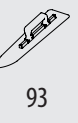
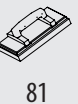
| L x l cm | g | Ref. | Ref. | Gencod 347913+ |
|----------|-----|--------|------|----------------|
| 25 x 11 | 269 | 152570 | 1 | 1525701 |

TAMPONS ABRASIFS DE RECHANGE

Lot de tampons abrasifs
Blanc : doux
Bleu : plus agressif



| Couleur | g | Ref. | Ref. | Gencod 347913+ |
|--------------|-------|------|--------|----------------|
| Blanc + bleu | 1 + 1 | 70 | 152610 | 1 1526104 |
| Bleu | x 3 | 105 | 152600 | 1 1526005 |
| Blanc | x 3 | 105 | 152590 | 1 1525909 |



CARRELEUR

RÉALISATION DES JOINTS DE CARRELAGE

RACLETTE MÉTALLIQUE MOUSSE DOUBLE À CORNIÈRE

Avec mousse double
Monture en métal bi-chromaté avec cornière de renfort pour plus de résistance
S'utilise avec le manche bois de 1,20 m ref. 161240



| L cm | g | Ref. | 📦 | Gencod 347913+ |
|------|-----|---------------|---|----------------|
| 55 | 390 | 161410 | 6 | 1614108 |
| 75 | 500 | 161420 | 6 | 1614207 |

RACLETTE MÉTALLIQUE MOUSSE DOUBLE

Avec mousse double
Monture en métal bi-chromaté
S'utilise avec le manche bois de 1,20 m ref. 161240



| L cm | g | Ref. | 📦 | Gencod 347913+ |
|------|-----|---------------|---|----------------|
| 44 | 200 | 161400 | 6 | 1614009 |

GRATTE-JOINT

Pour enlever facilement les joints abîmés
Manche plastique
Livré avec 2 lames au carbure de Tungstène



| g | Ref. | 📦 | Gencod 347913+ |
|-----|---------------|---|----------------|
| 100 | 153570 | 1 | 1535700 |

LAMES POUR GRATTE-JOINT

Kit de 2 lames de rechange au carbure de Tungstène pour gratte-joint



| x2 | g | Ref. | 📦 | Gencod 347913+ |
|----|----|---------------|---|----------------|
| x2 | 15 | 153580 | 1 | 1535809 |

RACLETTE BOIS MOUSSE DOUBLE AVEC DOUILLE ACIER

Mousse double
Monture en bois avec une douille en acier
S'utilise avec le manche bois de 1,40 m ref. 161260



| L cm | g | Ref. | 📦 | Gencod 347913+ |
|------|------|---------------|---|----------------|
| 70 | 780 | 161150 | 6 | 1611503 |
| 100 | 1060 | 161140 | 6 | 1611404 |

RACLETTE BOIS MOUSSE DOUBLE

Avec mousse double
Monture en bois
Peut s'utiliser avec le manche bois de 1,20 m ref. 161240



| L cm | g | Ref. | 📦 | Gencod 347913+ |
|------|-----|---------------|---|----------------|
| 44 | 330 | 161200 | 6 | 1612005 |

RACLETTE BOIS CAOUTCHOUC

Avec caoutchouc dur
Monture en bois
S'utilise avec le manche bois de 1,20 m ref. 161240



| L cm | g | Ref. | 📦 | Gencod 347913+ |
|------|-----|---------------|---|----------------|
| 44 | 410 | 161220 | 6 | 1612203 |

DOUILLE POUR RACLETTE BOIS

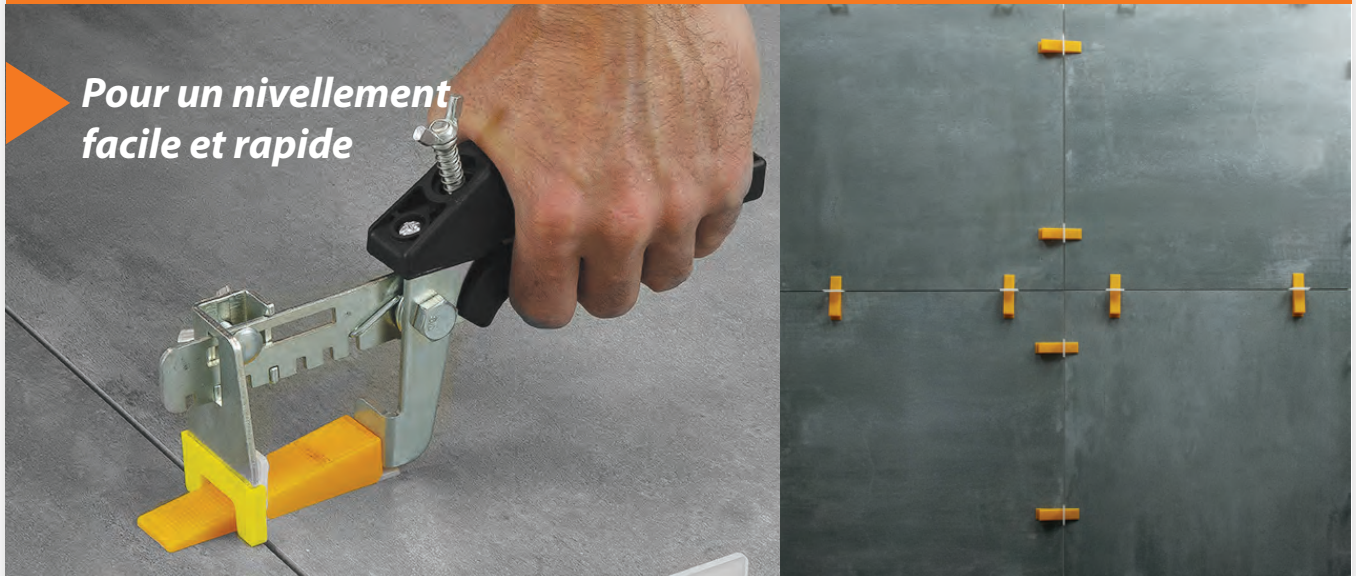
Se visse sur les raclettes bois de 44 cm ref 161200 et 161220 pour assurer un meilleur maintien du manche



| g | Ref. | 📦 | Gencod 347913+ |
|----|---------------|---|----------------|
| 40 | 161230 | 1 | 1612302 |

CROISILLONS AUTONIVELANTS

Pour un nivellement facile et rapide



► UN NIVELLEMENT PARFAIT ET RAPIDE

- Ce système de nivellement permet de mettre parfaitement de niveau les carreaux lors de la pose.
- Il va empêcher que des désaffleurements se créent lors de la pose ou de la prise
- Idéal pour la pose de grands carreaux
- Peut s'utiliser en pose horizontale et verticale et pour des carreaux de 3 à 16 mm d'épaisseur

► UTILISATION :

- 1 - Placer les croisillons sous les carreaux lors de la pose comme vous le feriez avec des croisillons classiques. La largeur du croisillon définit la largeur de votre joint. Nous vous proposons des croisillons de 1,5 mm, 2 mm et 3 mm.
- 2 - Une fois vos carreaux mis en place, insérer vos cales à l'intérieur des croisillons. La pince spéciale croisillons autonivelants va vous permettre d'effectuer un serrage constant sur tous vos croisillons. Vous pouvez régler la pince en écartement et en profondeur.
- 3 - Lorsque tous vos serrages sont effectués, laisser poser 24 h pour que la colle prenne.
- 4 - Au bout de 24 h, vous pouvez faire sauter la partie apparente du croisillons, au pied ou avec un maillet.

Retrouvez la vidéo



KIT DE CROISILLONS AUTONIVELANTS

Kit pour niveler le carrelage facilement tout en respectant un écartement parfait entre les carreaux

Contenu du kit :

- 100 croisillons autonivelants de 2 mm (ref 151528)
- 100 coins réutilisables (ref 151508)
- 1 pince (ref 151608)
- 1 seau de transport



| Ref. | g | | Gencod 347913+ |
|--------|------|---|----------------|
| 151610 | 1925 | 1 | 1516105 |

CROISILLONS AUTONIVELANTS

Permet de niveler le carrelage et de respecter un écartement parfait entre les carreaux

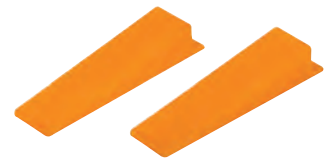
S'utilise avec des coins (ref 151508) et une pince (ref 151608) ou en complément du kit (ref 151610)



| Largeur joint mm | Nb pièces | g | Ref. | Gencod 347913+ |
|------------------|-----------|-----|--------|----------------|
| 1,5 | 100 | 380 | 151518 | 1 1515184 |
| 2 | 100 | 390 | 151528 | 1 1515283 |
| 3 | 100 | 405 | 151538 | 1 1515382 |

COINS RÉUTILISABLES POUR CROISILLONS AUTONIVELANTS

Permet de niveler le carrelage et de respecter un écartement parfait entre les carreaux. S'utilise avec des croisillons autonivelants, une pince (ref 151608) ou en complément du kit (ref 151610)



| Nb pièces | Ref. | g | | Gencod 347913+ |
|-----------|--------|-----|---|----------------|
| 100 | 151508 | 630 | 1 | 1515085 |

PINCE POUR CROISILLONS AUTONIVELANTS

Permet de niveler le carrelage et de respecter un écartement parfait entre les carreaux. La pince permet d'effectuer un serrage constant. S'utilise avec des croisillons et les coins autonivelants, ou en complément du kit (ref 151610)



| Dim mm | g | Ref. | Gencod 347913+ |
|----------------|-----|--------|----------------|
| 235 x 130 x 45 | 340 | 151608 | 1 1516082 |



11



63



81



93



105



121



136



138



145



163



175



180



186

CARRELEUR

RÉALISATION DES JOINTS DE CARRELAGE

CROISILLONS

Pour avoir un écartement régulier entre les carreaux



► UNE GAMME COMPLÈTE

- Le croisillon-écarteur pour carrelage et faïence permet de respecter un écartement parfait entre les carreaux avant la pose du joint



- Le croisillon récupérable est muni d'une languette qui permet de le récupérer. Idéal pour la pose de carreaux rectifiés. S'enlève facilement pour respecter les normes DTU



- Le coin de carreleur permet la pose de carreaux non calibrés et plinthes



CROISILLONS

Permet de respecter un écartement parfait entre les carreaux avant la pose du joint



| Dim. mm x Nb pièces | g | Ref. | Ref. | Gencod 347913+ |
|---------------------|-----|--------|------|----------------|
| 1 x 250 | 45 | 151010 | 1 | 1510103 |
| 1,5 x 250 | 50 | 151000 | 1 | 1510004 |
| 2 x 250 | 60 | 151020 | 1 | 1510202 |
| 2 x 500 | 120 | 151025 | 1 | 1510257 |
| 3 x 250 | 100 | 151030 | 1 | 1510301 |
| 3 x 500 | 180 | 151035 | 1 | 1510356 |
| 4 x 250 | 90 | 151040 | 1 | 1510400 |
| 5 x 250 | 110 | 151050 | 1 | 1510509 |
| 6 x 100 | 50 | 151060 | 1 | 1510608 |
| 8 x 100 | 100 | 151080 | 1 | 1510806 |

CROISILLONS RÉCUPÉRABLES

Chaque croisillon est muni d'une languette qui permet de le récupérer



| Dim mm | Nb pièces | g | Ref. | Ref. | Gencod 347913+ |
|--------|-----------|----|--------|------|----------------|
| 2 | 100 | 70 | 151320 | 1 | 1513203 |
| 3 | 100 | 72 | 151330 | 1 | 1513302 |

COINS DE CARRELEUR

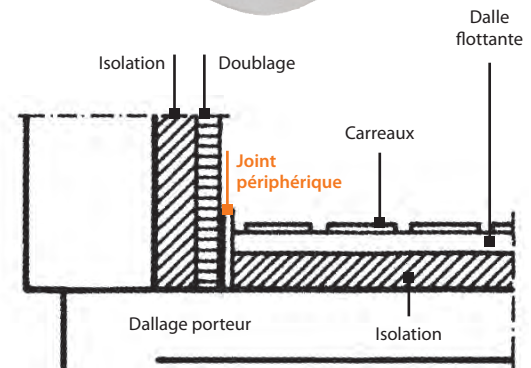
Pour la pose de carreaux non calibrés



| Nb pièces | g | Ref. | Ref. | Gencod 347913+ |
|-----------|-----|--------|------|----------------|
| 250 | 160 | 152000 | 1 | 1520003 |

JOINT PÉRIPHÉRIQUE

Pour isoler et compenser la dilatation des dalles
Mousse polyéthylène expansé 5 mm



| Largeur cm | Longueur m | Épaisseur mm | Nb pièces | g | Ref. | Ref. | Gencod 347913+ |
|------------|------------|--------------|-----------|------|--------|------|----------------|
| 10 | 50 | 5 | 12 | 6500 | 153100 | 1 | 1531009 |
| 15 | 50 | 5 | 8 | 6460 | 153090 | 1 | 1530903 |

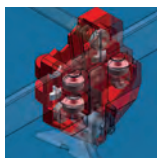
COUPE-CARREAUX SUPER PRO

Coupe-carreaux de qualité professionnelle

- Pour des coupes droites et diagonales
- Longueur de coupe jusqu'à 75 cm et 90 cm
- 9 roulements à billes pour une excellente précision de coupe
- Avec équerre latérale pour une lecture directe dans les coupes droites et diagonales
- Très robuste
- Facile d'utilisation



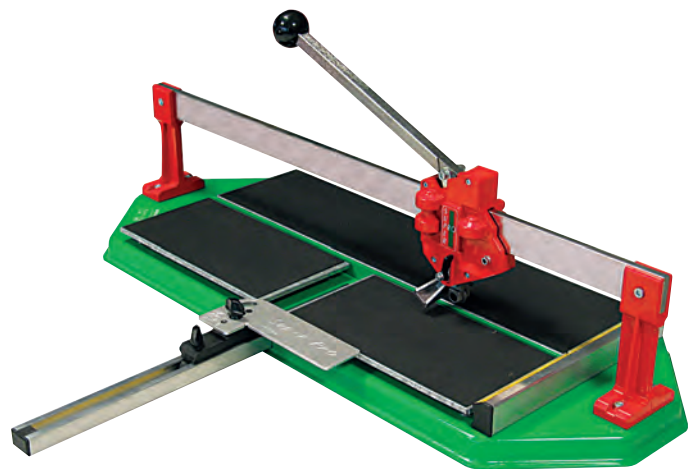
Séparateur
de grande dimension
permettant de couper
les carreaux en tout point



Chariot
Le chariot coulissant comporte
9 roulements à billes, dont
4 réglables pour assurer un
glissement parfait et une très
grande précision



Molette de coupe
Molette au carbure de
tungstène de Ø 22 mm



COUPE-CARREAUX SUPER PRO 750

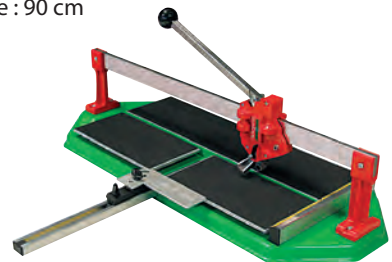
Coupe-carreaux de qualité professionnelle
Longueur de coupe : 75 cm



| L. de coupe cm | Coupe diagonale cm | Épaisseur de coupe mm | Ø molette mm | kg | Ref. | Gencod |
|-------------------|-----------------------|--------------------------|-----------------|----|--------|-----------|
| 75 | 52 x 52 | 5 - 19 | 22 | 19 | 155540 | 1 1555401 |

COUPE-CARREAUX SUPER PRO 900

Coupe-carreaux de qualité professionnelle
Longueur de coupe : 90 cm



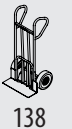
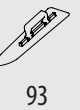
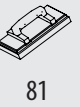
| L. de coupe cm | Coupe diagonale cm | Épaisseur de coupe mm | Ø molette mm | kg | Ref. | Gencod |
|-------------------|-----------------------|--------------------------|-----------------|----|--------|-----------|
| 90 | 63 x 63 | 5 - 19 | 22 | 22 | 155550 | 1 1555500 |

MOLETTE DE RECHANGE SUPER PRO

Pour coupe-carreau Super Pro



| Ø mm | g | Ref. | Gencod |
|------|----|--------|-----------|
| 22 | 30 | 155570 | 1 1555708 |





CARRELEUR

COUPE DES CARREAUX

TENAILLE DE CARRELEUR

Bec perroquet



| L cm |  g | Ref. |  | Gencod 347913+ |
|------|---|--------|---|----------------|
| 20 | 160 | 155840 | 1 | 1558402 |

PINCE DE MOSAÏSTE

Becs en carbure de tungstène



| L mm |  g | Ref. |  | Gencod 347913+ |
|------|---|--------|---|----------------|
| 200 | 340 | 155878 | 1 | 1558785 |

GABARIT DE FORME

Permet de reporter des tracés de coupes aux contours difficiles à mesurer et reproduire.

Le gabarit vient mouler très précisément la forme à reproduire (tuyau, huisserie...) grâce à ses lamelles indépendantes.

Il suffit ensuite de reporter le gabarit sur la surface à découper pour tracer la découpe à réaliser.

Il est possible d'associer plusieurs gabarits de forme.



| L cm | Amplitude des lamelles cm |  g | Ref. |  | Gencod 347913+ |
|------|---------------------------|---|--------|---|----------------|
| 25 | 3 | 420 | 153550 | 1 | 1535502 |

PERCE-CARREAUX GRADUÉ

Permet de percer les carreaux sans les casser
Adaptable sur les perceuses et les vilebrequins pour le perçage des faïences

Avec pointe et lame au carbure de Tungstène interchangeables

Queue ronde, s'adapte sur perceuse

Ø minimum de perçage : 26 mm

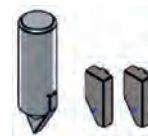
Ø maximum de perçage : 100 mm



|  g | Ref. |  | Gencod 347913+ |
|---|--------|---|----------------|
| 126 | 155828 | 1 | 1558280 |

POINTE ET LAMES DE RECHANGE POUR PERCE-CARREAUX GRADUÉ

Kit de 1 pointe + 2 lames au carbure de Tungstène de rechange pour le perce-carreaux gradué (ref 155828)



|  g | Ref. |  | Gencod 347913+ |
|---|--------|---|----------------|
| 30 | 155830 | 1 | 1558303 |

COFFRET DE SCIES TRÉPANS

Coffret comprenant 5 scies trépan au carbure de tungstène : Ø 33, 53, 67, 73 et 83 mm

+ 1 support aluminium

+ 1 foret carbure

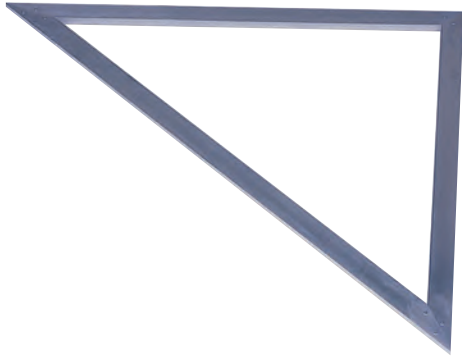
+ 1 lime diamantée



| Nb pièces |  g | Ref. |  | Gencod 347913+ |
|-----------|--|--------|---|----------------|
| x 8 | 1710 | 833320 | 1 | 8333200 |

EQUERRE 45°

Facilite la pose du carrelage en diagonale
Profil aluminium. 50 x 15 mm
2 angles à 45°, 1 angle à 90°



| Dim. cm | g | Ref. | | Gencod 347913+ |
|-----------------|------|---------------|---|----------------|
| 100 x 100 x 140 | 1600 | 350140 | 2 | 3501406 |

MINI-RÈGLE ALUMINIUM

Profil aluminium de 50 x 15 mm
Avec embouts plastiques



| L m | l mm | E mm | g | Ref. | | Gencod 347913+ |
|------|------|------|------|---------------|---|----------------|
| 1,25 | 50 | 15 | 625 | 354125 | 1 | 3541259 |
| 1,50 | 50 | 15 | 750 | 354150 | 1 | 3541501 |
| 2 | 50 | 15 | 1000 | 354200 | 1 | 3542003 |
| 2,50 | 50 | 15 | 1250 | 354250 | 1 | 3542508 |
| 3 | 50 | 15 | 1500 | 354300 | 1 | 3543000 |

RÈGLE ALUMINIUM DE CARRELEUR

Profil aluminium de 65 x 25 mm
Avec embouts plastiques



| L m | l mm | E mm | g | Ref. | | Gencod 347913+ |
|------|------|------|------|---------------|---|----------------|
| 1,50 | 65 | 25 | 750 | 354715 | 1 | 3547152 |
| 2 | 65 | 25 | 1420 | 354720 | 1 | 3547206 |
| 2,50 | 65 | 25 | 1770 | 354725 | 1 | 3547251 |

RÈGLE DE CARRELEUR POUR CHAPE

Lame inox



| Dim. cm | Épaisseur mm | g | Ref. | | Gencod 347913+ |
|---------|--------------|------|---------------|---|----------------|
| 200 x 6 | 0,6 | 1340 | 103100 | 2 | 1031004 |

BATTE CAOUTCHOUC

En contreplaqué hêtre
Semelle caoutchouc de 3 mm d'épaisseur



| Dim. cm | g | Ref. | | Gencod 347913+ |
|---------|------|---------------|---|----------------|
| 14 x 36 | 1700 | 163360 | 1 | 1633604 |

BATTE SAMBA

Bois samba massif
Avec ou sans semelle caoutchouc de 3 mm



| | Dim. cm | g | Ref. | | Gencod 347913+ |
|--------------------|---------|-----|---------------|---|----------------|
| sans semelle | 30 x 12 | 505 | 164340 | 1 | 1643405 |
| sans semelle | 40 x 12 | 625 | 164380 | 1 | 1643801 |
| semelle caoutchouc | 30 x 12 | 620 | 164350 | 1 | 1643504 |
| semelle caoutchouc | 40 x 12 | 865 | 164390 | 1 | 1643900 |

PATINS DE CARRELEUR

Semelle lisse
La paire



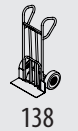
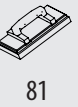
| Dim mm | g | Ref. | | Gencod 347913+ |
|-----------|-----|---------------|---|----------------|
| 395 x 200 | 520 | 154080 | 1 | 1540803 |

VENTOUSE SIMPLE

Petite ventouse pour aider
à la pose ou la dépose des carreaux
Semelle de 80 mm de diamètre
Ultra-compacte



| Ø mm | Force utile kg | g | Ref. | | Gencod 347913+ |
|------|----------------|----|---------------|---|----------------|
| 80 | 11 | 80 | 153700 | 1 | 1537001 |



VENTOUSE DOUBLE

Permet de poser et déposer des carreaux, panneaux et vitres de surface non poreuse



► UTILISATION

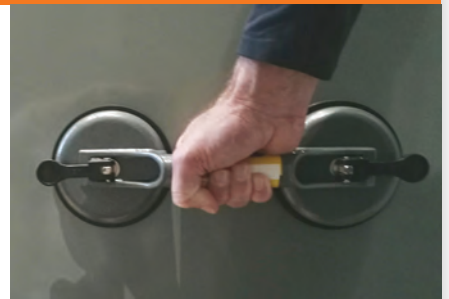
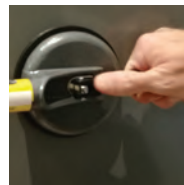
- Permet de poser et déposer les grands carreaux avec facilité
- Permet également de déplacer des menuiseries vitrées (fenêtres, portes, baies) des vitres, glaces et miroirs, ainsi que des panneaux de surface non poreuse
- Crée une poignée pour transporter les appareils à surface lisse sans prise (machine à laver, frigidaire) dont le poids n'excède pas 80 kg. Idéal pour le transport d'objets lourds ayant peu de prise

► PERFORMANCE

- Adhérence totale, même avec de la poussière
- Capacité : 80 kg

► CARACTERISTIQUES

- Ventouse de transport en caoutchouc double
- Base en aluminium
- Verrouillage par 2 leviers oscillants
- 2 semelles en caoutchouc de diamètre 120 mm
- Longueur totale : 330 mm



| Ø mm | Longueur mm | Force utile kg | ▲ g | Ref. | 📦 | Gencod 347913+ |
|------|-------------|----------------|-----|---------------|---|----------------|
| 120 | 330 | 80 | 715 | 153690 | 1 | 1536905 |

POSE-DALLES

Aide à la manutention des dalles



► ANTI-TMS

- Permet de déposer les dalles directement et précisément à leur emplacement, en toute sécurité
- Poignée ergonomique pour une meilleure prise en main

► RÉGLABLE

- Réglage tous les 16 mm pour s'adapter à la dimension de la dalle
- Indexation fixe



| Longueur dalle cm | Charge utile kg | ▲ g | Ref. | 📦 | Gencod 347913+ |
|-------------------|-----------------|------|---------------|---|----------------|
| de 30 à 50 | 40 | 1510 | 153000 | 1 | 1530002 |
| de 30 à 70 | 50 | 2900 | 153020 | 1 | 1530200 |